

角川まんが学習シリーズ 日本の歴史 1巻～15巻・別巻

対 象 小学中学年～高学年

仕 様 四六判・4C／1C（各巻頭・巻末記事：各16p／別巻：192p）

作業内容 企画構成・原稿執筆・編集校正・写真収集・DTP組版・イラスト

作業期間 6か月



本書シリーズの表紙

本書シリーズの
巻頭ページや
特集ページなどを
制作しました

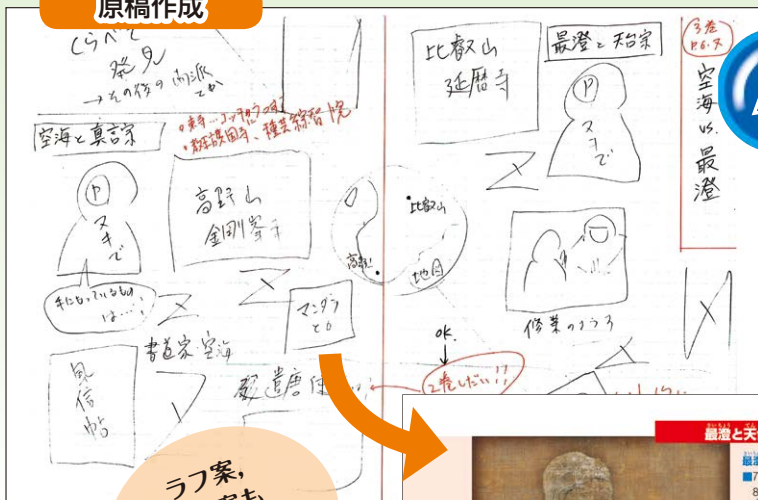
エディットによる制作ページ例（巻頭ページ）



この仕事の ポイント

- 各巻のテーマについて、まんがでは取り上げていない事柄や補足事項を、写真を多く掲載して、わかりやすく解説した。
- 教材以外の大人向けの書籍の経験を生かし、読者に合わせた「楽しい紙面」「工夫された紙面」になるよう工夫した。

原稿作成



ラフ案、
構成案も
考えながらの
原稿作成



心がけたこと①

- 原稿前の設計図はとても重要。外枠をきっちり作って、原稿は執筆者に任せる。

デザイン・組版

最澄と天台宗

最澄・プロフィール
 ■ 767年?生まれ～822年没
 ■ 近江(近江前)出身
 ■ 804年、唐に渡り仏教を学ぶ。
 ■ 805年帰国。比叡山(金剛山)に延暦寺を建て、天台宗を広める。

天台宗とは…
 法華経を中心に、中国で広まった密宗。理論と実践を重視する。

空海と真言宗

空海・プロフィール
 ■ 774年生まれ～835年没
 ■ 南河(香川前)出身
 ■ 804年、唐に渡り仏教を学ぶ。
 ■ 806年帰国。高野山(和歌山前)に金剛寺を建て、真言宗を広める。

真言宗とは…
 宇宙そのものを法とする。大日如来の真言である「真言」の教え。

比叡山延暦寺

最澄が、密教の中心として、延暦寺に建てた。天台宗の大本山。写真の中央堂の仏像は、1200年ほど古いといわれる。

高野山金剛寺

帰国後、最澄の空海が、密教の中心として、高野山に建てた。真言宗の大本山。写真の中央堂の仏像は、1200年ほど古いといわれる。

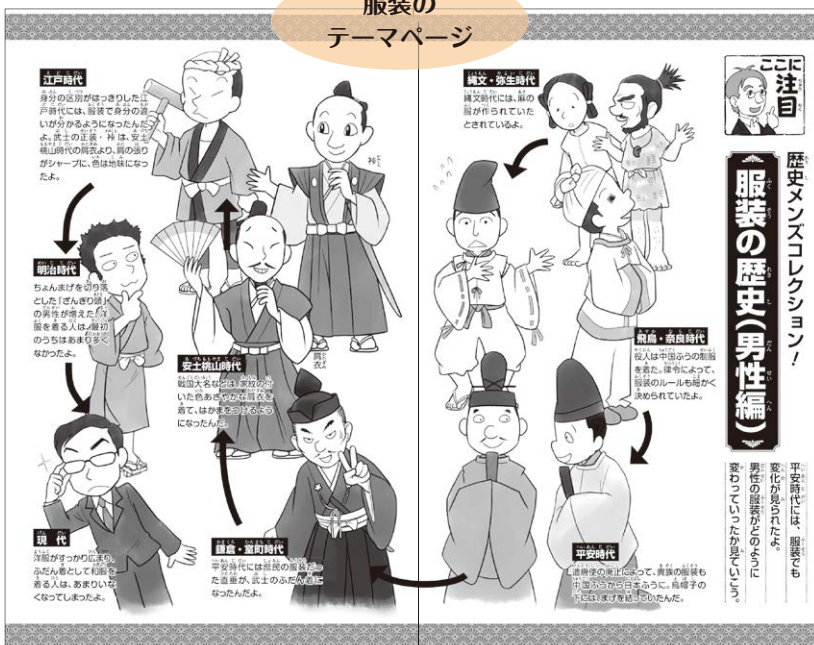
最澄の入唐証

空海・最澄は、遣唐使の船で中国へ渡った。遣唐使は、先遣使・唐の優れた文化や制度を学ぶために派遣された。しかし、平安時代に入ると唐の方がおそろしく国内が混乱したため、894年、菅原道真の提案で遣唐使は停止された。

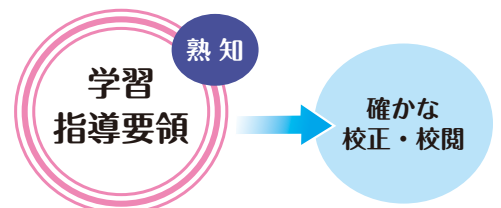


心がけたこと②

- 教材制作で蓄積したノウハウをもとに、「人物」「場所」「文化」「戦い」「外交」などの切り口から紙面を視覚的に構成した。

服装の
テーマページエディット
の強み

- 学習指導要領内の内容を熟知しているので、誤った内容や諸説ある歴史事項についての確かな校正・校閲が可能です。





千年の都 平安京

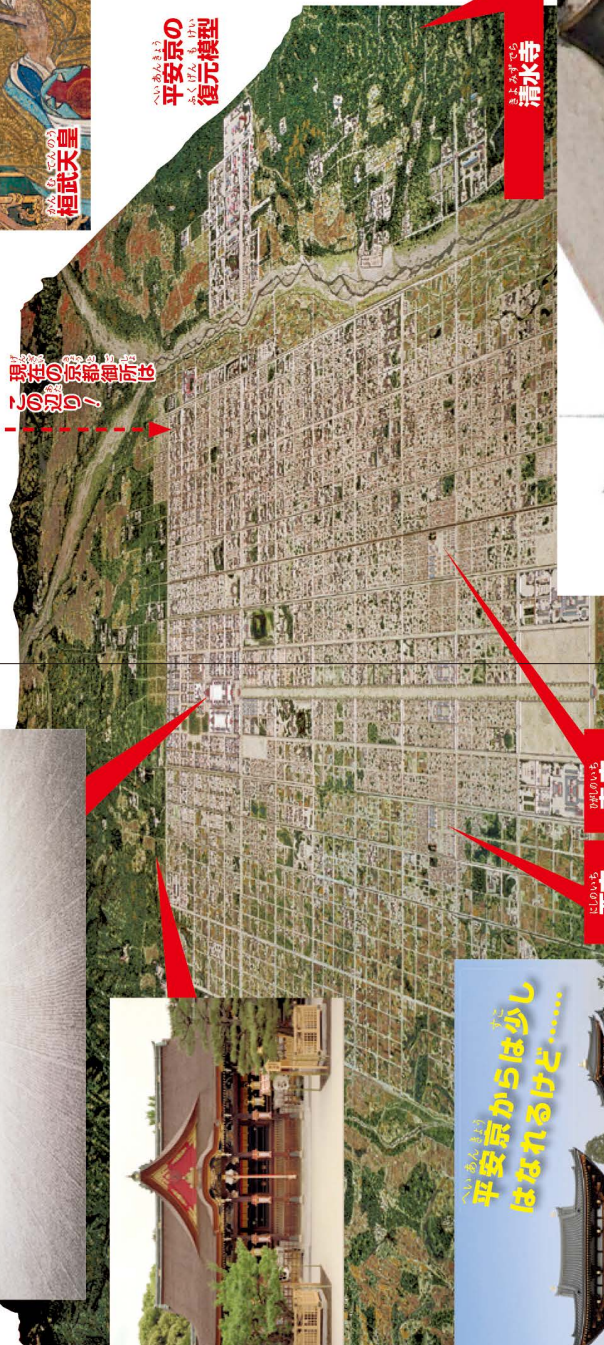
千年以上もの間、都として栄えた平安京。今も多くの文化財が残るよ。



桓武天皇
平安京の復元模型

平安京へ都をつつす

新しい政治を行うため、桓武天皇は天武天皇の皇統の都で仏教の力が強い平城京からはなれることを決意したんだ。784年には現在の京都府南部にある長岡京に都を移したが、大きな出来事が続いたため、長岡京北西に平安京を造り、新しい都としたんだよ。



現在の京都御所はこの辺り！

清水寺



ここが「清水の舞台」だ！

征夷大將軍として蝦夷と戦った坂上田村麻呂が、建物の大部分を作ったんだよ。「清水の舞台」で有名な、現在も人気のスポットだ。アテルイの顕彰碑もあるよ。



現在の京都御所

大内裏

天皇の住まいである内裏や、朝廷の役所などが置かれていたよ。貴族の仕事場であり、重要な行事が行われる政治の中心だった場所だ。現在は、江戸時代に建てられた京都御所が残されているよ。



北野天満宮

藤原時平によって地位を追われ、大宰府(福岡県)で生涯を終えた藤原道真公を、学問の神様として祭る神社だよ。受験シーズンになると、合格祈願の学生でいっぱいになるんだ。



平安京からは少しはなれるけど、...

10円玉にもえがかれている！

平安京の南にある宇治・頼通が建てた何弥陀堂がある。左右に広がる廊下で、伝説の鳥・鳳凰の翼を広げた姿に見える屋根に鳳凰が飾られていることから、この名でよばれるようになったんだよ。

政府が管理した市場だ。市場は、東西で半月ごとに交代で開かれていたんだよ。

西市 東市

